



Kräuterkate
Herzlich
willkommen

Web: Kräuterkateglau.de



Ein Beitrag zum **8. Berlin – Brandenburgischen Forschungssymposium**
im Rahmen der Health Week

The background of the slide features a warm sunset gradient from orange to red. In the upper right, a black silhouette of a person is shown holding a branch with several leaves. In the lower right, a black silhouette of a dandelion seed head is visible. The text is overlaid on this background.

Kräuterkafe

Darmsanierung



Ein Beitrag zum **8. Berlin – Brandenburgischen Forschungssymposium**
im Rahmen der Health Week



Kräuterkate Glau
Mario Borgwald
Heilpraktiker
Glauer Tal 1

14959 Trebbin OT Glau

Tel.: 033 731 – 700 460

Mobil: 0178 – 180 51 43

Email: mario@kraeuterkateglau.de



Naturheilpraxis
Mario Borgwald



Praxisanschrift:

**Naturheilpraxis
Mario Borgwald
Bahnhofstr. 50
14959 Trebbin**

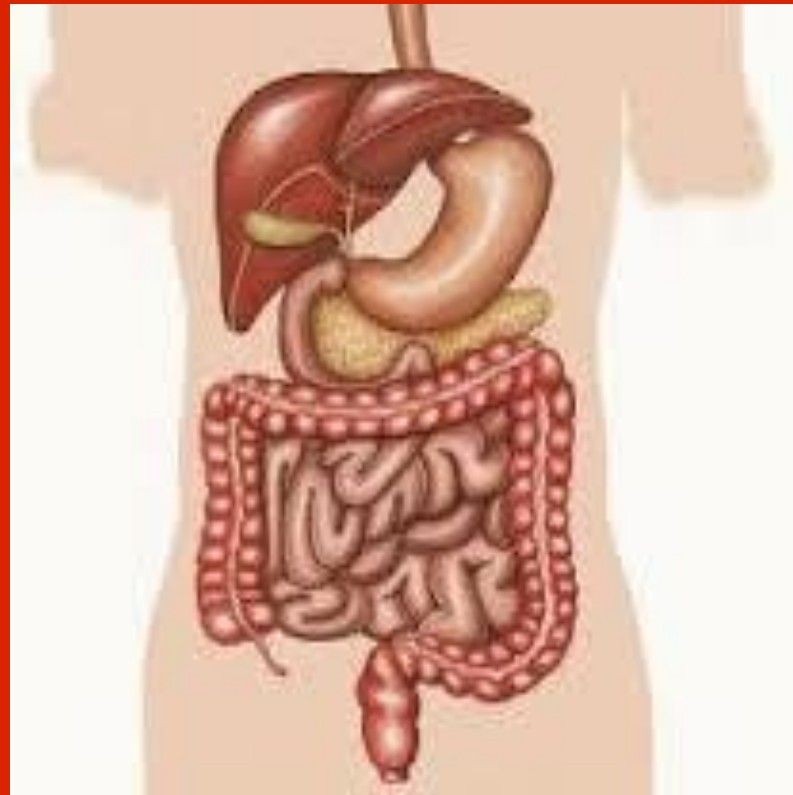
Tel.: 0178 – 180 51 43

Email: mborgwald@directbox.com



**Wer nicht jeden Tag etwas Zeit
für seine Gesundheit aufbringt,
muß eines Tages sehr viel Zeit
für eine Krankheit opfern
(Sebastian Kneipp, 1821- 1897)**

Der Tod sitzt im Darm



Quelle: www.randonhouse.de



Grundlagen

Nervensystem:

Mir ist etwas auf den Magen geschlagen

=> Eigenständiges hoch organisiertes „Nervennetz“ im Magen-Darm-Bereich (> 100 Millionen Nervenzellen)

=> Beeinflussung Sympathikus, Parasympathikus



Grundlagen

Immunsystem:

Der Darm ist das größte Abwehrorgan gegen Mikroorganismen und toxische Stoffe

- **Darm: 300 m²**
- Lunge: 100 m²
- Haut: 2 m²



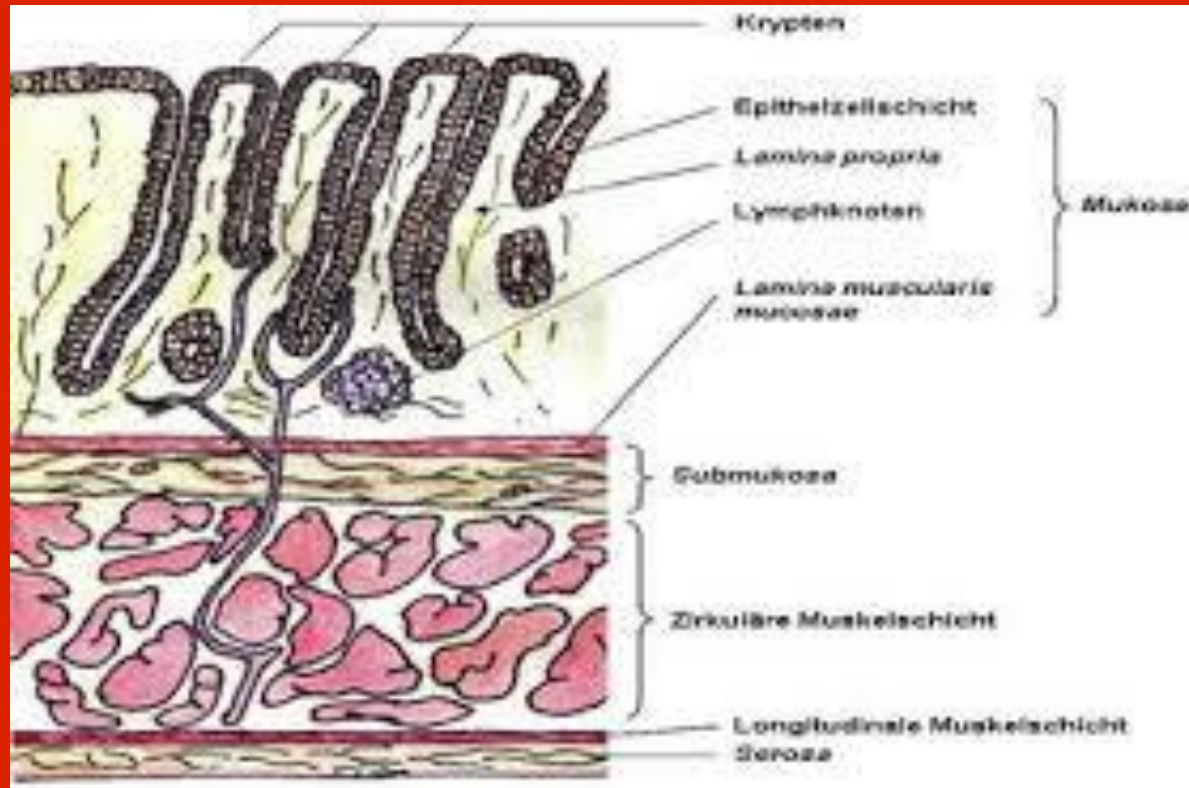
Grundlagen

Immunsystem:

Bestandteile dieser Verteidigung sind:

- **Darmwand mit Schleimhaut (Mukosa)**
- **Das mit dem Darm assoziierte Immunsystem (GALT)**
- **Darmflora**

Grundlagen



Quelle: www.uniklinikum-jena.de